



براق دو حالته آکادو؛ ویژگی‌ها و مزیت‌ها

تعارف:

یقیناً یکی از مهمترین اجزا هر ساختمان در و پنجره آن می باشد. درو پنجره گرچه تاثیر بسزایی در زیبایی ساختمان ها دارد، اما نمی توان از نقش و کارایی آن در صرفه جویی انرژی در ساختمان ها چشم پوشید. این در حالی است که استقامت و کارایی پنجره نیز در گرو براق آلات مناسب و با کیفیت می باشد. بدیهی است براق آلات بی کیفیت نه تنها پاسخگوی این نیاز نیست، بلکه ممکن است سبب بروز خسارات زیادی برای مصرف کنندگان نهایی شده و صدمات جبران ناپذیری را به صنعت جوان پنجره یو.پی.وی.سی وارد کند. شرکت براق گستر پرشین با توجه به این نکته مهم و ضروری، همواره تلاش خود را در جهت تامین انواع براق آلات با کیفیت برای در و پنجره های دوجداره یو.پی.وی.سی در کشور داشته و در راستای ارتقای سطح دانش فنی فعالان این صنعت همواره گام های مهمی برداشته است. مطلب پیش رو نیز توسط محمدرضا عابدینی مدیر بازرگانی شرکت براق گستر پرشین به جهت آموزش و آشنایی با ویژگی ها و مزیت های براق آلات آکادو تهیه و تدوین شده است.

اسپانیولت دو حالته آکادو

همان گونه که در تصویر مشاهده می فرمایید بر روی کلیه اسپانیولت های ارتفاع و عرض پرچ هایی قرار دارد که این پرچ ها موجب روان تر حرکت کردن کلیه قطعات و نهایتاً دستگیره می شود؛ به دلیل وجود این پرچ ها، هر دو صفحه اسپانیولت دچار اصطکاک کمتری می شود و در نتیجه باعث ثبات آبکاری بین این دو صفحه خواهد شد. گیربکس این سیستم در قسمت مرکزی از آلیاژ بسیار مقاوم و ضخامت مناسب طراحی گردیده که باعث جلوگیری از هرز شدن چرخ دنده و رزوه های جای پیچ می شود. محل مناسب جهت روغن کاری بر روی اسپانیولت و کلیه قطعات محرکه تعبیه شده است و روی کلیه قطعات در نقاط اتصال طراحی دندانه های درشت و مقاوم این سیستم قابل ملاحظه می باشد.

قفل امنیتی دو حالته:

این قفل با قرار گرفتن بر روی اسپانیولت ارتفاع موجب قفل شدن دستگیره در هنگام باز بودن لنگه پنجره و تنظیم آن در هنگام بسته شدن در محل مناسب می شود.

بازویی و اسپانیولت عرض (دارا بودن پرچ روان کننده تسمه ها بر روی بازویی)

یکی از مزایای بازویی دو حالته آکادو، دارا بودن قفل امنیتی دستگیره در هنگام باز بودن پنجره می باشد که باعث جلوگیری از چرخیدن دستگیره و خارج شدن لنگه از حالت اصلی خود می گردد. قابل توجه می باشد که محل اتصال بازویی با اسپانیولت پشت به نحوی طراحی گردیده که باعث مونتاژ سریع و آسان براق می شود.

قفل میانی (اسپانیولت پشت)

طراحی اسپانیولت پشت دو حالته آکادو در کوچکترین سایز (۵۵۰) دارای ۲ پین می باشد که موجب ایجاد امنیت بیشتر و درزبندی کامل در پشت پنجره می گردد.

لولای بالای قاب و لنگه

ضخامت ورق لولای بالای لنگه ۲/۵ میلیمتر و ارتفاع آن ۵۲ میلیمتر می باشد و در لولای بالای قاب ارتفاع این لولا ۹۵ میلیمتر است که از آلیاژ بسیار مقاوم جهت تحمل فشار وارده در قسمت بالای لنگه برخوردار می باشد.

گوشه دو حالته

گوشه دو حالته در سیستم آکادو با پین قارچی شکل می باشد که با استفاده از زاماک مخصوص جهت بالا بردن امنیت پنجره طراحی شده است.

(توجه * توجه) لولای پایین قاب ۱۳۰ کیلوگرمی

طراحی لولای پایین قاب در سیستم دو حالته آکادو برای بالا بردن تحمل وزن لنگه به

این گونه است :

- ۱- ارتفاع لولا ۱۰۰ میلیمتر
 - ۲- ارتفاع پایه ها ۲۲ میلیمتر برای قرار گرفتن و درگیر شدن لولا در گالوانیزه تقویتی
 - ۳- ارتفاع اهرم نگه دارنده لولای لنگه ۳۵ میلیمتر
- که این سایزها بر اساس استانداردهای اروپایی تعریف شده و تحمل وزن ۱۳۰ کیلوگرمی را برای سیستم دو حالته آکادو فراهم آورده است.

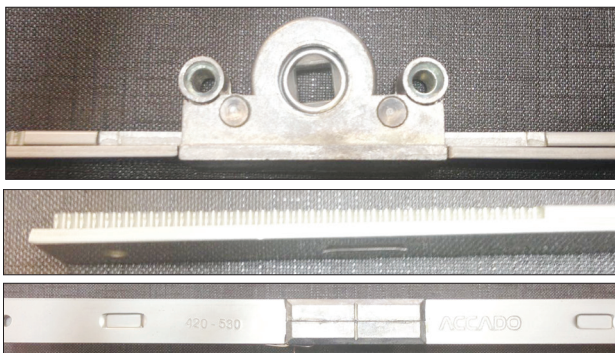
لولای پایین لنگه

- ۱- ارتفاع کل لولا ۷۵ میلیمتر
- ۲- ارتفاع پایه لولاها ۲۲ میلیمتر
- ۳- دارای دو پیچ ریگلاژ تنظیم ارتفاع و تنظیم فشار لنگه

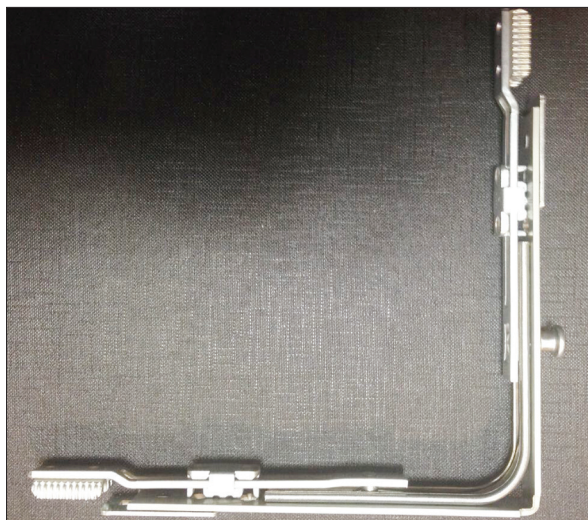
روکش لولا

طراحی روکش لولاها در سیستم دو حالته آکادو با استفاده از مواد پلاستیک با قابلیت انعطاف پذیری بالا و تنوع رنگ می باشد و از ۵ قطعه تشکیل گردیده است.

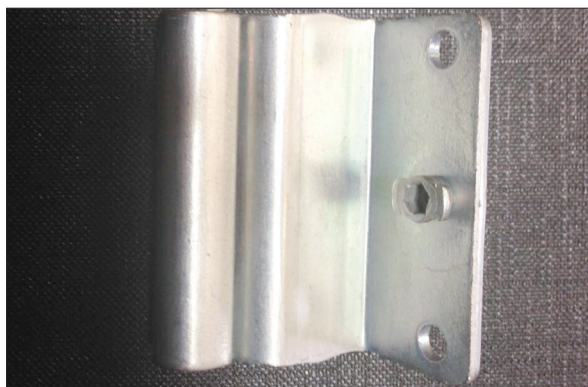
- ۱- روکش لولای بالای قاب
- ۲- روکش لولای بالای لنگه
- ۳- و ۴- روکش لولای پایین قاب ۲ قطعه می باشد. الف) قطعه معمول در کلیه سیستم های دو حالته ب) روکش روی کل لولا برای پوشاندن جای پیچ ها
- ۵- روکش روی لولای پایین لنگه



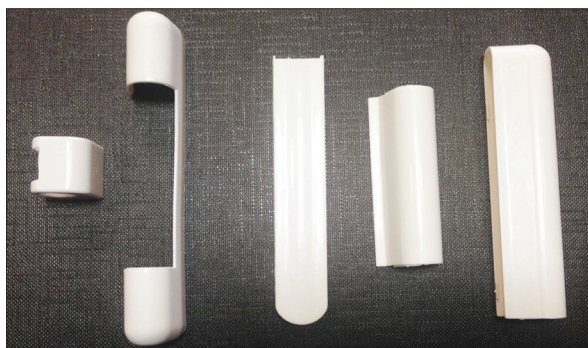
اسپانیولت ارتفاع دو حالته



گوشه دو حالته



لولای بالای لنگه



روکش لولا



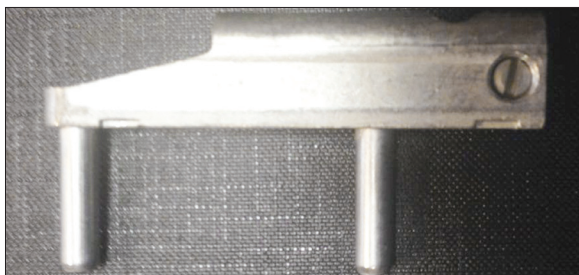
قفل امنیتی دو حالته



بازویی و اسپانیولت عرض



لولای بالای قاب



لولای پایین لنگه



لولای پایین قاب ۱۳۰ کیلوگرمی