

# همه چیز درباره نمای شیشه‌ای کر تین وال ..... (بخش هفتم)

مجری شرکت آلوکد



مجری شرکت آلوکد



## نقاط ضعف سیستم پانلی (یونیتایز)

- سیستم پانلی نسبت به سیستم STICK بهای بیشتری دارد.
- قطعات و اتصالات در این نوع سیستم دارای بهای بیشتری هستند.
- با توجه به اینکه بیشتر زمان تولید و مونتاژ سیستم در کارخانه است، زمان ارسال به کارگاه طولانی است.
- حمل و نقل گران تر و حرفه‌ای تر مورد نیاز است.



مهندس شهرام علیزاده  
مدیر عامل شرکت آلوکد

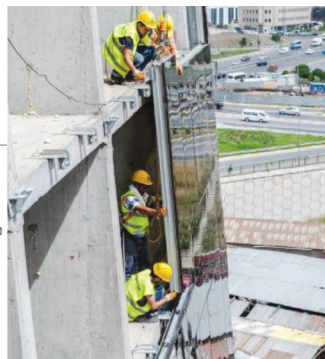
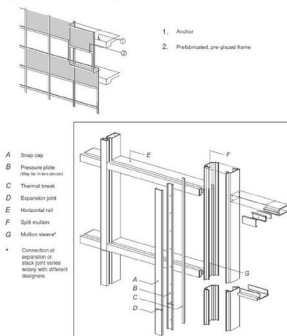
## بررسی دقیق تر سیستم یونیتایز (UNITIZED)

سیستم پانلی نوع دیگری از متدهای اجرای نمای شیشه‌ای است. المان‌های نما به صورت یک، دو و یا سه تقسیم و در ارتفاع یک طبقه در محیط کارخانه ساخته شده و به صورت کامل به محل پروژه حمل می‌شود و بر روی پراکت‌هایی که قبلاً نصب و آماده شده‌اند در کنار هم قرار می‌گیرند.

## مزایای سیستم پانلی (یونیتایز)

- کنترل کیفیت تولید در شرایط کارخانه‌ای؛
- هر یونیت و هر طبقه در برابر فشار و کشش وارده و تخلیه آب قابل تنظیم و کنترل است.
- با توجه به اینکه در کارخانه تولید و کنترل می‌شود امکان خطا و اشتباه در محیط کارگاه بسیار کم است.
- نیاز به نیروی اجرایی ماهر با تعداد زیاد وجود ندارد.
- زمان کمتر اجرای نصب و مونتاژ در محل پروژه باعث صرفه‌جویی در هزینه‌های اجرایی می‌شود.
- بیشتر کار اجرایی از داخل ساختمان و طبقه مربوطه انجام می‌شود.
- نیازی به بستن داربست و یا کلاپس در کل نما ندارد.

UNITIZED SYSTEM - GENERAL



در برنامه‌ریزی برای امکان‌پذیری انجام کار و تهیه گزارش مربوطه موارد مطرحه را به‌دقت بررسی می‌کنیم از جمله:

- اطلاعات دقیق در خصوص این صنعت
  - بررسی اینکه حائز کدام شرایط لازم هستیم (طراحی محصول، تولید و یا نصب و مونتاژ)
  - در صورت تولید محصول، امکان فروش، بهای قابل فروش و شرایط رقابتی برای فروش محصول مقرون‌به‌صرفه است؟
  - چه تبلیغاتی برای تولید محصول مقرون‌به‌صرفه است؟
  - چه اقداماتی برای جذب سرمایه‌گذار جهت تولید محصول صورت گرفته است؟
  - آنالیز بازار صورت گرفته است؟
  - بررسی شرایط عرضه و تقاضای محصول
  - بررسی موانع قانونی و شرایط احراز آن‌ها
  - استراتژی‌های بازاریابی
  - بررسی بازارهای هدف
- پس‌ازاینکه آنالیزهای فوق شرایط مورد انتظار را برآورده کرد می‌بایست در خصوص موارد ذیل گزارش‌های مبسوطی آماده کرد:

- ۱- محل تاسیس
- ۲- مکان‌یابی محل تاسیس
- ۳- تکنولوژی قابل‌استفاده و زمان تولید
- ۴- بررسی امکان استخدام و نیروهای کارگری، دفتری و اجرایی
- ۵- برنامه دقیق اجرایی
- ۶- محاسبه سود تقریبی مورد انتظار
- ۷- محاسبه پرداخت‌های تقریبی قابل‌انتظار
- ۸- محاسبه مالیات و کسورات قانونی
- ۹- محاسبه سود خالص

هرکدام از موارد فوق به‌تنهایی طی گزارشات مبسوطی به‌صورت دقیق مطالعه شده و اگر آلترناتیوهایی برای هرکدام متصور است آن‌ها نیز مطالعه می‌شود. این گزارش‌ها می‌بایست تا حد امکان نزدیک به واقعیت آماده شوند تا سرمایه‌گذار را به‌درستی هدایت کرده و سرمایه‌گذار پس از مشاهده این گزارش‌ها در خصوص سرمایه‌گذاری تصمیم‌گیری کند.

در ادامه این مقاله و در بخش هشتم که در شماره آینده نشریه پنجره منتشر می‌شود طی یک نمونه فرضی گزارش امکان طراحی و تولید نمای شیشه‌ای کرتین‌وال را مطرح می‌کنیم. البته توجه داشته باشید اطلاعات و داده‌های مطرح‌شده فقط جهت نشان دادن چگونگی انجام کار است.

## برنامه‌ریزی سرمایه‌گذاری و تولید

تاکنون در این سلسله مطالب خصوصیات نماهای شیشه‌ای، اطلاعات این نوع سیستم‌ها، مهندسی و طراحی این نوع سازه‌ها، نحوه تولید و عرضه این نوع محصولات به بازار مصرف مورد بررسی قرار گرفت.

در این قسمت برنامه‌ریزی تولید و سرمایه‌گذاری این نوع سیستم‌ها را بررسی خواهیم کرد.

جهت درک بهتر موضوع، این قسمت را همراه با مثالی مطرح می‌کنیم. مدیریت پروژه و چگونگی انجام کار را برنامه‌ریزی می‌کنیم، برنامه‌ریزی با تهیه نقشه راه رسیدن به نتایج مورد انتظار است. محل پروژه، بودجه لازم و مراحل کنترل کار از موارد اصلی و اولیه برنامه‌ریزی کاری در خصوص نماهای شیشه‌ای کرتین‌وال است.

تولید پروفیل و قطعات و اتصالات نماهای شیشه‌ای کرتین‌وال و اجرای این نوع سیستم‌ها مراحل مختلفی دارد که می‌بایست برنامه‌ریزی لازم جهت فقط تولید سیستم و یا فقط اجرای سیستم و یا هر دو باهم را به‌درستی انجام داد.

لذا تولید پروفیل یکی از اولین مراحل این کار و از جمله موارد سرمایه‌گذاری قابل‌توجه است. البته ایجاد کارخانه تولید فقط پروفیل نما غیراقتصادی است، یا می‌بایست یک کارخانه تولید انواع پروفیل‌های ساختمانی و صنعتی ایجاد کرد که سرمایه‌گذاری بسیار زیادی را می‌طلبد و یا با استفاده از تکنیک برون‌سپاری محصول موردنیاز را از یک کارخانه تولید پروفیل تهیه کرد.

حتی می‌توان سیستم‌های نمای شیشه‌ای را طراحی و قالب‌های موردنظر را تهیه کرد و طی یک قرارداد این سیستم را در اختیار کارخانه تولید پروفیل قرار داده که در این صورت صاحب سیستم، شما خواهید بود.

در مراحل بعدی تولید شیشه‌ها و قطعات و اتصالات نیز همچون مورد پروفیل می‌بایست بررسی و درباره چگونگی انجام آن‌ها تصمیم گرفته شوند.

## امکان‌پذیری انجام کار

گزارش امکان‌پذیری به‌طور حتم قبل از تصمیم‌گیری می‌بایست تهیه شود. در این گزارش چگونگی سرمایه‌گذاری از بعد اقتصادی، تکنیکی و مالی مورد تحقیق قرار گرفته و به‌این ترتیب مشخص می‌شود آیا این سرمایه‌گذاری سودآور هست یا نیست.

در مورد نمای شیشه‌ای کرتین‌وال طراحی و تولید سیستم نمای کرتین‌وال و نصب و مونتاژ سیستم هرکدام مورد بررسی قرار می‌گیرند و نتایج حاصله در هر بخش اگر سودآور بوده و به بازگشت سرمایه کمک می‌کنند در دستور کار قرار می‌گیرند.



مجری شرکت الوکد



مجری شرکت الوکد