

# آلومینیوم و نقش آن در ساختمان‌ها

مجری شرکت آلوکد



## ● عملکرد مفید و طولانی محصولات آلومینیومی

آلومینیوم با ماندگاری طولانی در ساختمان به همراه مقاومت خوب در شرایط جوی متفاوت و نیز عملکرد قابل قبول در برابر اشعه‌های UV، سالیان درازی را در خدمت ساختمان بوده و با کمترین هزینه نگهداری، ارزش افزوده بلندمدتی را ایجاد می‌کند.

## ● تنوع فراوان محصولات آلومینیومی

با توجه به امکان رنگ‌آمیزی آلومینیوم به رنگ‌های دلخواه و نیز امکان رنگ‌آمیزی در و پنجره و یا نما از داخل و بیرون به رنگ‌های مختلف و نیز استفاده از تکنیک‌های رنگ‌آمیزی به صورت پودری الکترواستاتیک و آنودایز هم از لحاظ عمر طولانی و هم از لحاظ زیبایی آلومینیوم، کمک فراوانی را به معماران و طراحان می‌کند.

همچنین آلومینیوم با توجه به امکان طراحی و تولید قالب‌های اختصاصی ویژه جهت بناهای مختلف این امکان را برای طراحان و سازندگان بناها ایجاد می‌کند تا طراحی‌های خلاقانه و جسورانه خود را به منصفه ظهور برسانند.

تنوع محصولی در زمینه‌های مختلف ساختمانی از جمله سقف‌های کاذب، در و پنجره‌ها و نماهای شیشه‌ای، دکوراسیون داخلی و ... در شکل‌ها و رنگ‌های مورد دلخواه، آلومینیوم را به محصول پرکاربرد در صنعت ساختمان تبدیل کرده است.



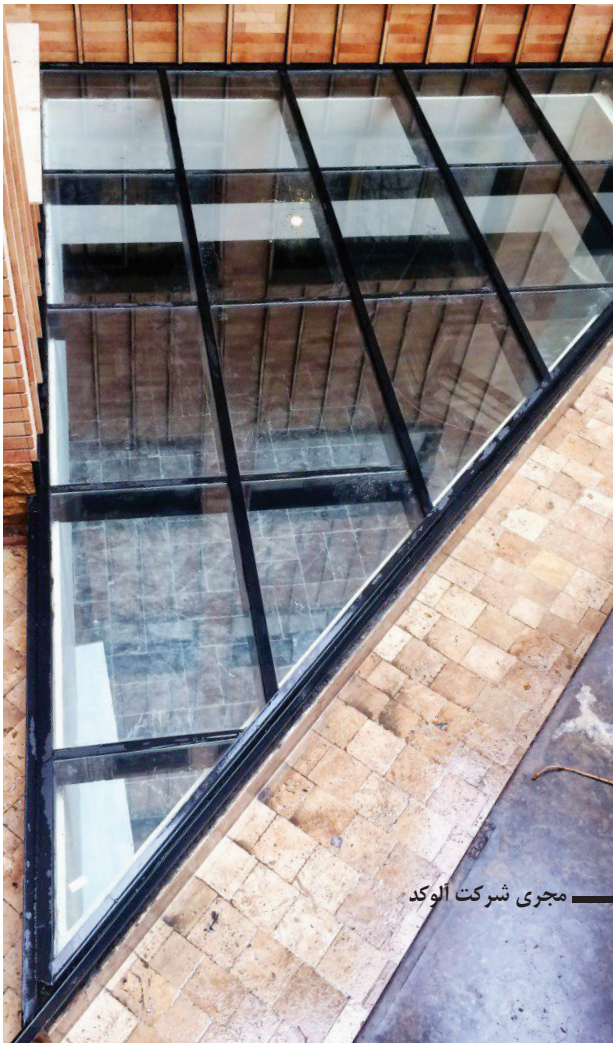
●●● مهندس شهرام علیزاده  
مدیر عامل شرکت آلوکد

## اشاره

تنوع محصولی آلومینیوم به همراه کاهش ضریب انتقال حرارت و کاهش هدررفت انرژی، این محصول را در حوزه ساختمان‌سازی و نماها از درجه اهمیت بسیار بالایی برخوردار کرده است؛ همچنین مواردی که به شرح مختصری از آن خواهیم پرداخت به نقش آلومینیوم در ساخت بناهای امروزی اهمیت دو چندانی بخشیده است.



میزان انبساط و انقباض قسمت ملات پشت مصالح سنتی و ... با مصالح بیرونی نما، نگرانی‌هایی را ایجاد کرده بود که با استفاده از محصولات نوین با زیرسازی‌های سبک از نوع آلومینیومی علاوه بر کاهش ضریب انتقال حرارت و انبساط و انقباض مصالح سطح بنا، امکان اجرای نماهایی با ارتفاع زیاد و حجیم را نیز فراهم آورده است.



مجری شرکت آلوکد

### کاهش ضریب انتقال و انرژی عالی (در صنعت در، پنجره و نما)

برای نگهداری شیشه‌ها در سازه‌هایی مانند اسکای لایت، در و پنجره و نماهای شیشه‌ای، پروفیل‌های آلومینیومی انتخابی عالی هستند تنوع و مقاومت محصولی این کالا، کمک شایانی در زیبایی جداره‌های نورگذر خواهند داشت. و به این ترتیب از این جداره‌های نورگذر انرژی خورشیدی و نور کافی وارد ساختمان شده و زیبایی زائدالوصفی را به همراه خواهد داشت.

پروفیل‌های آلومینیومی ضریب انتقال حرارتی مناسبی را در تمام طول سال برای ساختمان ایجاد می‌کند. در فصول سرد سال از خروج گرما از داخل فضا و در فصول گرم سال از ورود گرما از بیرون ساختمان به‌خوبی جلوگیری می‌کند. به‌طور مثال: استفاده از کرکره‌های اتوماتیک آلومینیوم در مناطق سردسیر در شب‌ها به حفظ انرژی گرمایشی کمک شایانی می‌کند.

### بازیافت دوباره محصولات آلومینیومی

مطابق آمار ارائه شده ۹۶ درصد آلومینیوم مورد استفاده در ساختمان‌های تجاری یا مسکونی پس از چندین سال بازیافت شده و مجدداً به چرخه مصرف برمی‌گردند؛ و این بازیافت درباره آلومینیوم هم از لحاظ اقتصادی و هم از لحاظ اکولوژیکی دارای اهمیت فراوانی است.

### امکان استفاده از رانرهای آلومینیومی در ساخت و نصب نماهای

#### جدید (سرامیک‌ها، سنگ‌ها، مش‌ها، آلوکوتاها و...)

استفاده از نماهای خشک سرامیکی یا سنگی یا HPL و ... در چند سال اخیر سرعت فراوانی به خود گرفته که در این بین نقش پروفیل‌های آلومینیومی با توجه به تکنولوژی‌های جدید تولید آلومینیوم با سختی بالا این امکان را فراهم آورده که بتوان در زیرسازی این متریال‌ها از آلومینیوم استفاده کرد که این خود هم به سبکی بیشتر سازه نما و هم مقاومت بیشتر در برابر شرایط جوی کمک شایانی می‌کند.

سیستم‌های مدرن نماسازی با نصب سرامیک، سنگ، تراکوتا و آلوکوتا (با زیرسازی آلومینیومی) یکی از روش‌های نوین و منطبق با استانداردهای جدید ساختمانی است به‌گونه‌ای که هم‌اکنون بخش اعظمی از فصول دستورالعمل اجرایی سازه‌های خارجی بناها به این مطلب اختصاص یافته است.

### هماهنگی‌های رفتار محصولات آلومینیومی در برابر تغییرات دمایی

استفاده از مصالح سنتی نظیر ملات ماسه سیمان، سنگ، آجر و ... در ساختمان‌های بلند و حجیم که امروزه بخش عمده‌ای از مصالح ساخت‌وساز شهرها را در بر گرفته است، نیازمند بازنگری جدی بودند چراکه علاوه بر اضافه‌بار بر ساختمان‌ها که تاثیر مستقیم بر روی نیروی زلزله دارد با توجه به تفاوت ضریب انتقال حرارتی و نیز

