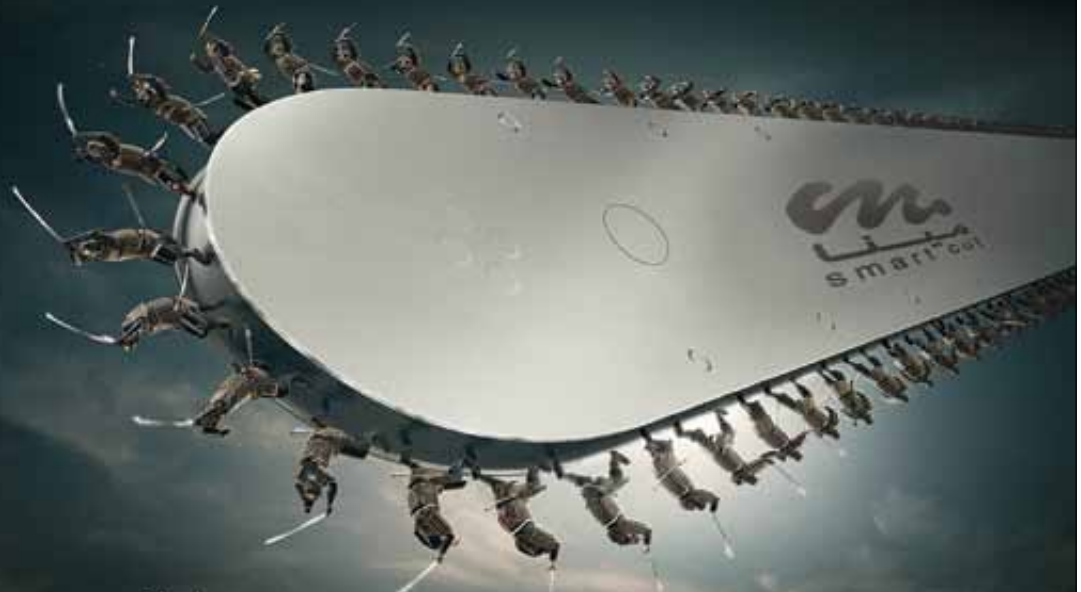




## نرم افزار جامع مینا

حسابداری، انبارداری و بهینه سازی کلیه صفحات مسطح (شیشه، MDF، کامپوزیت و ...)

### ابزار برش قدرتمند کارخانه شما



محصولی از  
مهندسين مشاور فناوری داده پویشگر

## نرم افزار جامع مینا؛ نهایت دقت در برش به همراه مباحث انبارداری و حسابداری

یکی از مهم ترین دغدغه های کارگاه های برش شیشه، رعایت نحوه برش قطعات و چیدمان صحیح آنها بر روی جام های شیشه است. در این میان رعایت دو اصل بهینه ترین چیدمان و کمترین دورریز امری بسیار سخت و زمان بر به نظر می رسد. از همین رو شرکت فناوری داده پویشگر اقدام به تولید نرم افزار جامع مینا اختصاصی صنعت شیشه های چند جداره کرده است که در این نرم افزار از الگوریتم های پیچیده بهینه سازی برش و چیدمان در جام های شیشه و صفحات مسطح که از مهم ترین و برجسته ترین ویژگی این نرم افزار به شمار می آید، استفاده شده است. راهنمای برش قطعات، لیبل های اختصاصی، گزارشات دقیق و سریع، بایگانی بسیار قوی با انعطاف پذیری بالا، سیستم مالی و فروش و همچنین تحلیل های آماری متنوع، از دیگر ویژگی های ممتاز این نرم افزار محسوب می شود. راستی تا حالا از ویژگی های انحصاری و ستودنی نرم افزار جامع مینا، اطلاعات دقیقی دریافت کرده اید؟ این مقاله راهنمای جامع و روشنی است از یکی از قوی ترین و برترین نرم افزارها که نهایت دقت در برش، انبارداری و حسابداری تولید شیشه های در و پنجره را به همراه دارد. نرم افزار جامع مینا تولید شده در شرکت فناوری داده پویشگر، پس از ارائه نقشه های برش، کناره های برش قابل استفاده را به انبار باز می گرداند و برای برش های بعدی ابتدا کناره های برش موجود در انبار را بررسی نموده و در صورت عدم وجود سایز مناسب، از جام های جدید استفاده می کند. در بخش حسابداری، شما می توانید تمامی فاکتورهای خرید کالا و فروش محصولات را ثبت کرده و گزارشات ریز دریافتی ها و پرداختی های شرکت و نیز لیست بدهکاران و بستانکاران را مشاهده نمایید. علاوه بر ثبت دریافتی های نقدی شما می توانید چک های دریافتی مشتریان را نیز در برنامه ثبت کرده و در موعد مقرر آن از قابلیت یاد آوری نرم افزار استفاده نمایید. در بخش انبارداری نرم افزار جامع مینا شما می توانید از پارامتر میزان حد سفارش کالا استفاده کرده و در هنگام پذیرش سفارش، در صورتی که میزان سفارش با موجودی انبار تناسب نداشته باشد از لیست کمبودهایی که این نرم افزار به صورت اتوماتیک با توجه به میزان موجودی فعلی انبار به شما ارائه می کند، جهت خرید اقلام مورد نیاز استفاده نمایید.

اشاره:

**برخی از ویژگی‌های نرم‌افزار:**

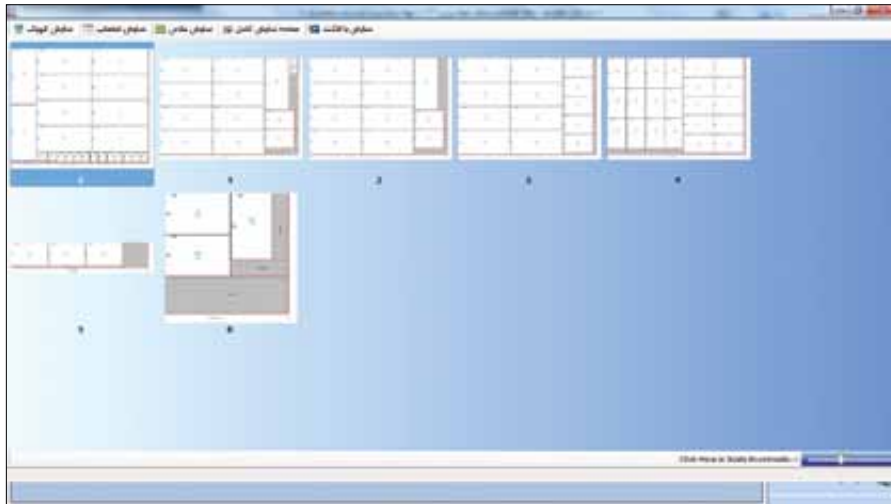
**■ کالا، محصول و مشتریان**

- تعریف و ویرایش انواع کالاهای مصرفی (شیشه، اسپیسر، گوشه، چسب، سوپاپ، سلیکاژل، Windowfilm)
- تعریف و ویرایش انواع محصولات تولیدی
- تعریف و ویرایش مشخصات مشتریان
- امکان دسته بندی مشتریان به صورت مبلغی



**■ بهینه‌سازی برش**

- بهینه‌سازی همزمان چندین پروژه با شیشه‌های متنوع (کاهش ضایعات و تسریع زمان بهینه‌سازی)
- بهینه به صورت اتوماتیک (بهینه‌سازی کاملاً هوشمندانه توسط نرم‌افزار)
- بهینه‌سازی به صورت کاربری (مدیریت روند بهینه‌سازی توسط کاربر)
- بهینه‌سازی تمام اتوماتیک و کاربری (ترکیبی از بهینه‌سازی اتوماتیک و کاربری)
- قابلیت بهینه‌سازی کناره‌های برش موجود در انبار

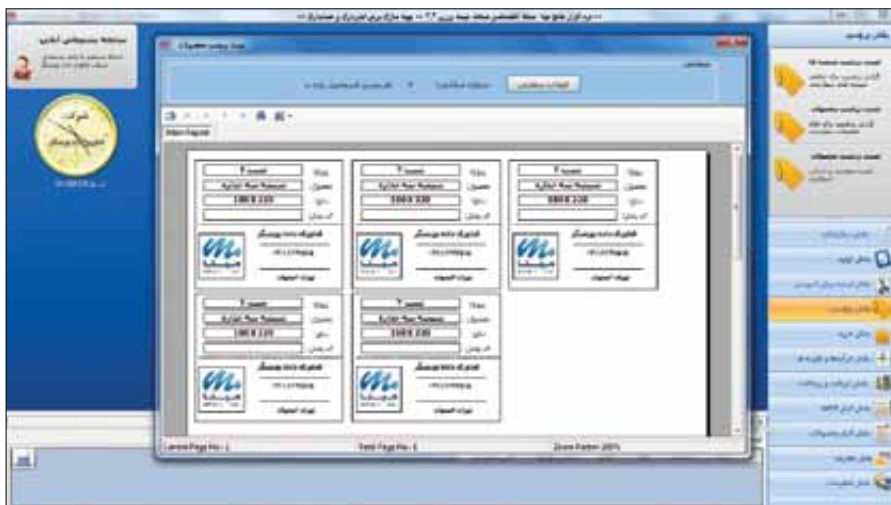


- انجام عملیات تیپ سازی هوشمند براساس رتبه بندی موجودی انبار
- چاپ نقشه‌های برش عملیات بهینه‌سازی با درج مشخصات (نام پروژه، شماره فاکتور و کد پخش)
- ارائه راهنمای پیشنهادی برش شیشه
- چاپ برچسب‌های برش شیشه‌ها و محصولات با درج مشخصات (آرم شرکت، نام پروژه، نام مشتری و ...)

- چاپ برچسب کناره‌های برش
- محاسبه ضایعات و کناره‌های برش به صورت درصدی و مساحتی

- گزارش کامل عملیات بهینه‌سازی به صورت تعداد قطعات مورد استفاده، تعداد برش‌ها، تعداد قطعات قابل استفاده مجدد و غیر قابل استفاده مجدد و ...

- ذخیره نقشه‌های برش بهینه به صورت تصویر (انتقال تصاویر نقشه‌های برش بر روی هارد دیسک)
- تولید سریع و دقیق نقشه بهینه شده
- انتقال خودکار کناره‌های برش به انبار برای استفاده در بهینه‌سازی‌های بعدی
- چاپ فرم درخواست تولید برای کارگاه
- ارائه لیست برش اسپیسر به دو صورت خم و سنتی



- ارائه لیست بهینه‌سازی برش اسپیسر
- ارائه گزارش کامل از اقلام مصرفی سفارشات

## ■ انبارداری

● امکان ثبت موجودی اول دوره کالاها (شیشه، اسپیسر، گوشه، چسب، سوپاپ، سلیکاژل، Windowfilm)

● امکان ورود و خروج کالاها در انبار به صورت دستی

● دارای انبار محصولات با درج مشخصات (شماره فاکتور؛ نام پروژه، نام مشتری و ...)

● ثبت خروجی محصولات و چاپ برگه خروج از انبار

● امکان اخذ گزارش‌های متعدد از بخش انبار مانند موجودی کالا، کاردکس و ..

● امکان جستجو و گزارش گیری از انبار

## ■ مدیریت سفارشات

● انتخاب مشتری از آرشیو و ثبت سفارشات جدید

● ارائه گزارش کلی و ریز سفارشات

● تبدیل سفارش به فاکتورهای قطعی

● محاسبه قیمت هر سفارش به صورت خودکار

● امکان صدور پیش فاکتور و فاکتور فروش

● امکان ویرایش فاکتور یا سفارش بعد از ثبت

● امکان حذف پیش فاکتور

● چاپ فاکتور با طراحی مناسب

● دریافت طول و عرض محصول از طریق اکسل

● امکان بروزرسانی قیمت‌های سفارشات اخیر به

نرخ روز

● امکان ویرایش گروهی محصولات سفارش

مورد نظر

## ■ حسابداری

● امکان ثبت و ویرایش فاکتورهای خرید (شیشه، اسپیسر، گوشه، چسب، سوپاپ، سلیکاژل، Windowfilm)

● ارائه گزارش کلی و ریز کالاهای خریداری شده

● ثبت مبالغ دریافتی و پرداختی

● ارائه گزارش ریز دریافتی و پرداختی

● ارائه گزارش لیست بدهکاران و بستانکاران

● ثبت فاکتور درآمدها و هزینه‌های دیگر

● ارائه گزارش فاکتورهای درآمد و هزینه

● صدور پیش فاکتور و فاکتور خدمات

● ارائه گزارش کلی و ریز از فاکتورهای خدمات

● دریافت گزارشات مالی از طریق Pdf و Excel

## ■ تنظیمات

● تغییر ضخامت تیغه برش و حداقل سایز حاشیه

● امکان تنظیم چسب‌های مصرفی (بوتیل، پولی

سولفاید)

● تعیین درصد مالیات

● تعیین درصد ضایعات

● امکان تغییر محدوده تلورانس تیپ سازی

- قابلیت تغییر حداقل اندازه ابعادی که از نظر کاربر به عنوان ضایعات شناخته می‌شود
- امکان تغییر مشخصات ولوگوی خاص هر شرکت
- امکان تنظیم ابعاد و پارامترهای نمایشی در برچسبهای برش
- امکان تنظیم نحوه نمایش اطلاعات مشتری در برچسب برش
- امکان تعریف و ویرایش توضیحات پیش فاکتور و فاکتورها
- قابلیت تعریف و تنظیم گاتر (Trim) به صورت ثابت و هوشمند جهت جامها
- امکان پارامتری کردن کلیه تنظیمات نرم‌افزار



## ■ نرم‌افزار جامع مینا (نسخه ماشین)

این نسخه از نرم‌افزار جامع مینا دارای قابلیت‌های استاندارد DXF برای استفاده در میزهای برش، صدور فایل‌های Gcode اختصاصی و سازگار با ماشین‌آلات مختلف برای استفاده در میزهای برش، صدور انواع فایل‌های CSV برای انواع دستگاه‌های Binding برش اسپیسری باشد. نرم‌افزار جامع مینا تا کنون بر روی دستگاه‌های CNC مختلف از جمله: CMS MACHIN, OPTIMAC, AFRATECH و ... در سراسر کشور به صورت کامل و دقیق نصب و پیاده سازی شده است و هم اکنون در حال استفاده می‌باشند.

## ■ نرم‌افزار جامع مینا (نسخه اختصاصی صنعت MDF و چوب)

شرکت فناوری داده پوشگر، پس از ارائه موفق نرم‌افزار جامع مینا جهت صنعت شیشه، اقدام به تولید نسخه‌ای از این نرم‌افزار جهت کارگاه‌ها و کارخانجات مرتبط با صنعت چوب و MDF در راستای بر طرف نمودن خلأ وجود نرم‌افزاری جامع برای برطرف نمودن کلیه نیازهای این صنعت کرده است.

این نسخه از نرم‌افزار جامع مینا همانند نسخه اختصاصی صنعت شیشه دارای قسمت‌های بهینه‌سازی برش، راهنمای پیشنهادی برش، چاپ برچسب، نقشه برش و ... است و در آن کلیه پارامترهای فنی و تجاری صنعت چوب و MDF به صورت کاملاً ساده، روان و کاربر پسند پشتیبانی می‌گردد.

در نسخه چوب و MDF نرم‌افزار جامع مینا تمامی پارامترهای مورد نیاز برای بهینه‌سازی صفحات MDF و چوب از قبیل گاتر، تعریف نورابله و ضخامت آنها، محاسبه اتوماتیک ابعاد با هر نوع نوار و .. در نظر گرفته شده است. گفتنی است این نسخه از برنامه جامع مینا نیز مانند نسخه شیشه، قابلیت کار کردن با فایل‌های DXF و GCODE جهت اتصال به دستگاه‌های برش و CNC را دارا است.